

## CUIDADO COM O local cirúrgico

05



- Tome banho normalmente, caso esteja usando curativo impermeável;
- Proteja o local com plástico para não molhar, caso esteja usando curativo ou gaze.
- Retire o curativo entre 24 a 48 horas;
- Durante o banho, lave a incisão cirúrgica, sem esfregar, utilizando sabão neutro;
- Seque a incisão com gaze, sem esfregar;
- Evite fazer esforço e pegar peso no local operado;
- Evite exposição da cicatriz cirúrgica ao sol durante 30 dias, após o procedimento



## Higiene DAS MÃOS

- Lave as mãos antes e após o curativo.

**LEMBRE-SE** que a higienização das mãos é a medida mais simples e mais importante no controle das infecções.



[WWW.ITAIGARAMEMORIAL.COM.BR](http://WWW.ITAIGARAMEMORIAL.COM.BR)

facebook.com/itaigaramemorial

@itaigaramemorial

**MARCAÇÃO DE CONSULTAS, EXAMES**

71 3352.9000

Resp. Técnico Dr. Hugo Dantas • CRM15709

APB

IMHD-958 V02

# Paciente

SUA SEGURANÇA TAMBÉM DEPENDE DE VOCÊ

CONFIRA AS **06 maneiras** DE COLABORAR

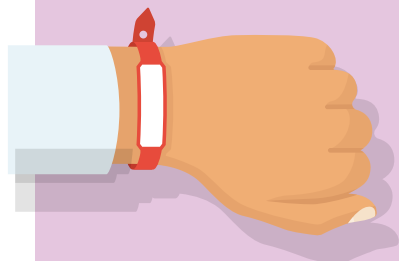


01

## Confira sempre SUA IDENTIFICAÇÃO

Sempre confira se seus dados, nome completo e data de nascimento, estão corretos nos seguintes itens e situações:

- Pulseira de identificação;
- Nas declarações e termos;
- Antes de ser submetido ao procedimento.



02

## A verdade na COMUNICAÇÃO

- Informe à equipe qualquer alteração recente do seu quadro clínico.
- Se tiver dúvida, peça à equipe que repita a informação dada.
- Utilize nossa Pesquisa de Satisfação, nos ajude a melhorar nosso serviço.

**LEMBRE-SE: a qualquer sinal de infecção, febre ou secreção purulenta no local da cirurgia, contacte o hospital através do e-mail ou dos telefones:**

**71. 3417-6176 / 3417-8638**  
secih@itaigaramemorial.com.br



03

## Cirurgia e Exame SEGUROS

Leia atentamente e assine o Termo de Consentimento Informado para Cirurgia, após esclarecer suas dúvidas com o cirurgião.

Retire, antes de ir para a sala de cirurgia, todos os adereços como: anéis, pulseiras, brincos, relógios e piercing, para evitar queimadura eletrocirúrgica.

Entregue os seus pertences ao acompanhante antes de entrar na Sala de Pequena Cirurgia.

Participe da checagem de segurança (checklist), junto com a equipe, antes de ser encaminhado para a sala de exame/centro cirúrgico e antes de iniciar o procedimento. Quando for necessário, participe também da “marcação da lateralidade”, informando se é o lado esquerdo ou direito.



04

## PREVINA quedas

- Siga as orientações e recomendações da equipe que está cuidando de você.
- Não levante subitamente da mesa de cirurgia, pois você pode ter tontura e perda de equilíbrio.

