

PROGRAMA DE SEGURANÇA DO PACIENTE

DICAS PARA PREVENIR O RISCO DE QUEDA



ITAIGARA[®]
MEMORIAL



HOSPITAL DIA

A PREVENÇÃO É A *melhor solução*

O risco de queda no ambiente hospitalar existe e evitar que esse evento aconteça é um dos objetivos do nosso Programa de Segurança do Paciente.



Aqui todos os clientes são avaliados sobre este risco a partir da consulta com o anestesista, com a enfermeira e no momento da internação, quando são iniciadas as ações para prevenção e redução de risco de quedas.

Esta cartilha foi criada para que você e seu acompanhante possam praticar as medidas preventivas e colaborar para garantir o melhor para a sua saúde.

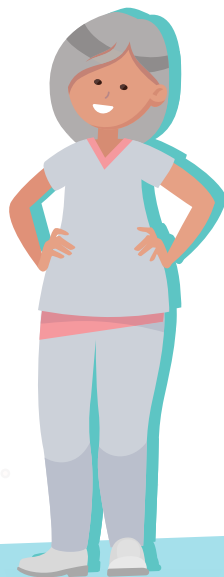
Caso ocorra uma queda, favor avisar imediatamente à equipe de enfermagem para que sejam tomadas todas as medidas necessárias.



FATORES DE RISCOS QUE *predispõem ao risco de quedas*

Idosos

- Idade acima de 65 anos;
- Alteração do equilíbrio da marcha (artrite, artrose, osteoporose etc.);
- Déficit sensitivo: visual (catarata, glaucoma e cegueira), auditivo (surdez e labirintite) e tátil;
- Urgência/Incontinência urinária ou fecal.



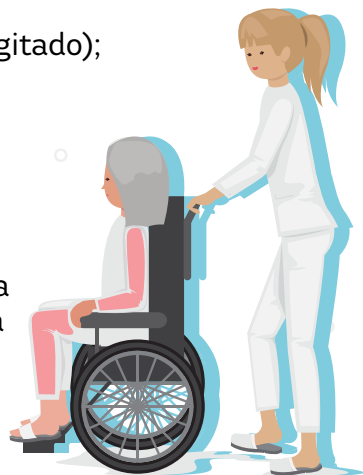
Crianças

- Hiperatividade;
- Inquietação/agitação psicomotora;
- Ambiente desconhecido/curiosidade.



CONDIÇÕES *clínicas*

- Jejum prolongado e/ou em uso de insulina;
- História prévia de queda;
- Uso de medicamentos que podem alterar os reflexos e o raciocínio;
- Alteração do estado mental (confuso ou agitado);
- Distúrbios neurológicos (AVC prévio, Doença de Parkinson e/ou Alzheimer);
- Doença neuromuscular/doença articular;
- Hipotensão postural;
- Uso de equipamentos de auxílio na marcha (bengalas, andadores, muletas e/ou cadeira de rodas);
- Obesidade;
- Preparo do cólon para colonoscopia.



CONDIÇÕES *ambientais*

- Superfícies irregulares;
- Distribuição inadequada de móveis;
- Pisos escorregadios/molhados;
- Iluminação inadequada;
- Escadas.



DICAS PARA PREVENIR QUEDAS *no ambiente hospitalar*



Conserve a cama na posição baixa, com as rodas travadas e grades elevadas.

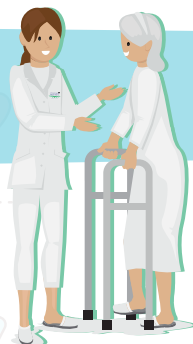
Deixe o quarto com a luminosidade adequada.

Mantenha o acompanhante durante todo o período da internação.

Deixe a campainha sempre próxima para facilitar a chamada da enfermagem.

Solicite auxílio da enfermagem para a saída do leito no pós operatório imediato.

Aumente a vigilância sobre o paciente enquanto permanecer no banheiro;

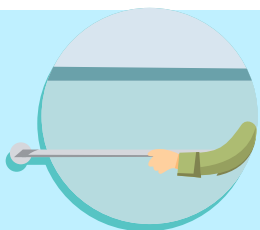


Mantenha as portas do quarto e do banheiro destravadas;



Evite roupas longas que possam provocar tropeços;

Evite movimentos bruscos ao levantar;



Utilize as barras de apoio junto ao vaso sanitário e box;

Solicite serviço de higienização quando o piso estiver molhado.

Quando o assunto é a sua saúde, todo o cuidado é importante!





À coordenação do Itaipara Memorial Hospital

Eu, _____, declaro ter recebido nesta data, a Cartilha para Esclarecimento de Prevenção de Queda e dela ter tomado pleno conhecimento.

Salvador ____ / ____ / ____

R.G. nº _____

Assinatura _____

ITAIGARA[®]
MEMORIAL



HOSPITAL DIA



WWW.ITAIGARAMEMORIAL.COM.BR

 FACEBOOK.COM/ITAIGARAMEMORIAL

 @ITAIGARAMEMORIAL

MARCAÇÃO DE CONSULTAS, EXAMES

(71) 3352.9000 |  (71) 99688.2300

Resp. Técnico Dr. João Braulio N. Macedo CRM 3706

ITAIGARA[®]
MEMORIAL



HOSPITAL DIA